



Journée annuelle du Comité d'éthique de l'Inserm 2016

REPRESENTATIONS DES ANIMAUX DANS LA RECHERCHE

Partenariat

- **BEA INSERM** Brigitte Rault, Serban Morosan
- **BEA CNRS** Ivan Balansard
- **GT CEI**

**LA LETTRE D'INFORMATION
DU COMITE D'ETHIQUE
N3 Mai 2016**

- Evolution du contexte depuis l'an dernier
- Responsables de la Campagne « Stop-Vivisection » entendus par la Commission européenne
- Révision de la Directive à terme ?

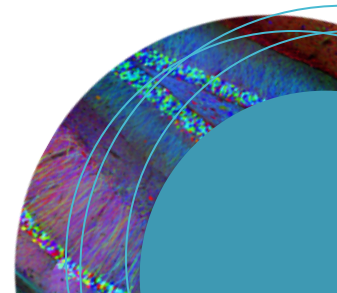


- Poursuite des échanges et discussions avec chercheurs et zootechniciens
- Paris 31 mars 2016 (7 + 8)
- Montpellier 24 mai 2016 (14 + 8)



Exploitation en cours

- Représentations liées aux positions dans l'organisation du travail scientifique
- Chercheurs
- Zootechniciens



- Enjeux ?

Travail avec les animaux

→ relations de travail

Bien-être et souffrance, humains et animaux

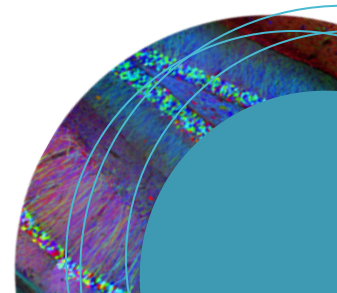


- Forme et fond
- Pas seulement « Communication »
- Evolution statut animal code civil (?)
- Campagnes d'affiches « contre »
- « Contre » quoi ? « Pour » quoi ?



De quel(s) animal(ux) parle-t-on ?

- Individus / Espèces
- Domestiques / Sauvages
- Maltraitance / Extinction



SHAMIANA FUMIGATION

AND BUILDING CONTRA CTOR



• P O Box 3354

TELEPHONE 2232436









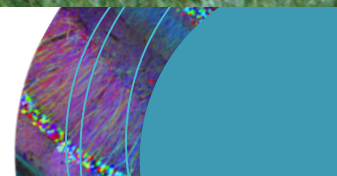
Legend Key	Red List Category	Number of species	Percentage in category
	Extinct (EX)	76	1.4
	Extinct in the Wild (EW)	2	0.04
	Critically Endangered (CR)	188	3.4
	Endangered (EN)	448	8.2
	Vulnerable (VU)	505	9.2
	Near Threatened (NT)	323	5.9
	Least Concern (LC)	3,109	56.7
	Data Deficient (DD)	836	15.2
	TOTAL	5,487	



Table 1. Number and percentage of species in each IUCN Red List category for all mammal species.

Listes Rouges IUCN

29/06/16





L'ÉCHO DES SOURIS

Deux poids, deux mesures pour les animaux dans la recherche, sur notre table ou comme compagnons

Exemple de l'Allemagne avec environ 80 millions d'habitants

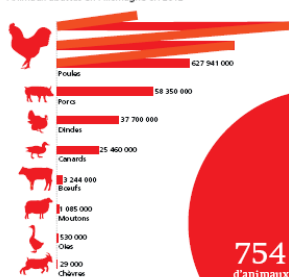


Animaux de rente (sans poissons)

Animaux de compagnie



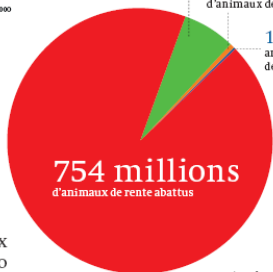
Animaux abattus en Allemagne en 2012



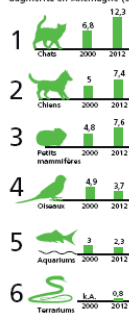
33.3 millions d'animaux de compagnie

3.1 millions d'animaux de laboratoire

121 000 animaux de zoo



Le nombre d'animaux de compagnie augmente en Allemagne (chiffres)

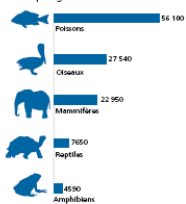


Animaux de zoo

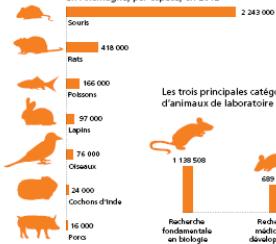
Animaux de laboratoire



Nombre d'animaux vertébrés dans les 51 plus grands zoos allemands



Nombre d'animaux de laboratoire tués en Allemagne, par espèce, en 2012



Les trois principales catégories d'animaux de laboratoire tués en 2012



Inserm

Institut national de la santé et de la recherche médicale

Des souris et des serpents

“A big part of the rodents we sell becomes food for reptiles or becomes a pet”

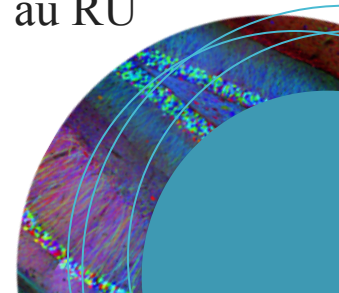
28 tonnes de souris congelées données à des serpents de compagnie en 2008 au RU



Source: Die Zeit 115 mai 2014 - Illustration: Anne Geisler (simplifié par la rédaction) - Recherche: Météo Wiener



EN PARTENARIAT
ESPACE ÉTHIQUE
 RÉGION ILE-DE-FRANCE
 ESPACE-ETHIQUE.ORG



2014-2015	Attributions	Réalisations
Cerf	91.998	57.044
Chevreuil	686.677	551.055
Chamois	13.395	12.485
Sanglier	/	585.587

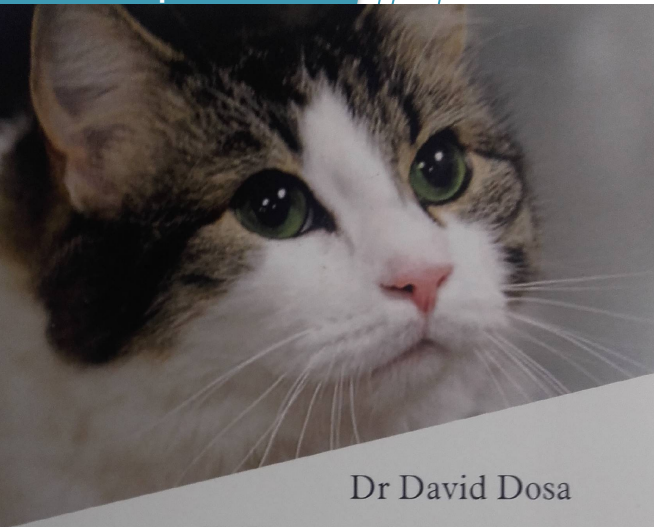
Espèces « gibier »

Espèces « susceptibles
d'être classées
nuisibles »

60 millions d'œufs
d'oiseaux-gibier par an

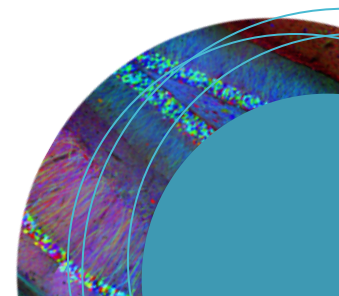


Animaux de bonne (?) compagnie



Dr David Dosa

Un chat
MÉDIUM
nommé
OSCAR
récit





LA TORTURE...
C'EST LÉGAL ?

Monsieur le Président
#JeVousFaisUneLettre

www.la-spa.fr  facebook.com/SPAofficiel  twitter.com/spa_officiel

